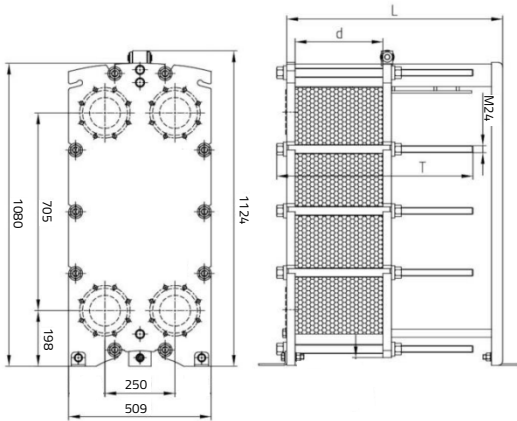


INTERCAMBIADORES DE CALOR
DESMONTABLES

MODELOS DN100 (4")

MODELO S300+



- De 9 a 401 placas
- Superficie por placa: 0,268 m²
- Longitud L:
 - Hasta 101 placas: 790 mm
 - Hasta 201 placas: 1.290 mm
 - Hasta 301 placas: 1.790 mm
 - Hasta 401 placas: 2.290 mm



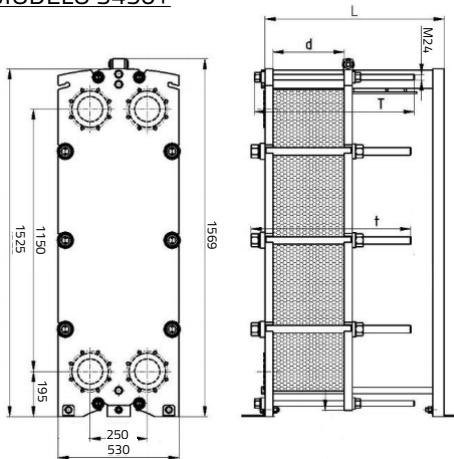
MATERIALES Y CONFIGURACIONES

- Placas en AISI 316L
- Juntas en Nitrilo (NBR) sin cola con sistema Plug-in
- Conexiones DN100
- Bastidores- Acero barnizado epoxi
- Presión PN10 bar (también PN16 y PN25 bar)
- Caudal: hasta 240 m³/h

OPCIONALES

- Placas en espesor 0,4 / 0,5 / 0,6 mm
- Placas en AISI304, Titanio, 254-SMo
- Juntas en EPDM-Prx, FPM, Viton

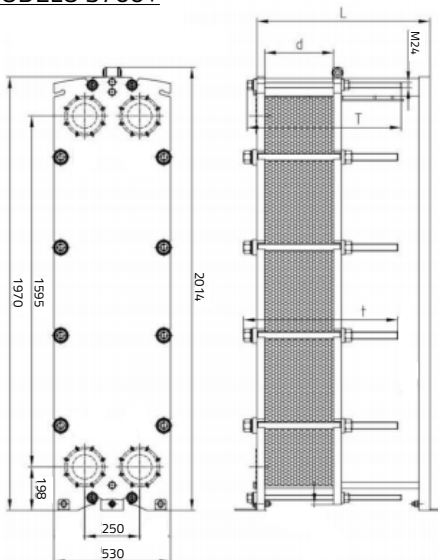
MODELO S450+



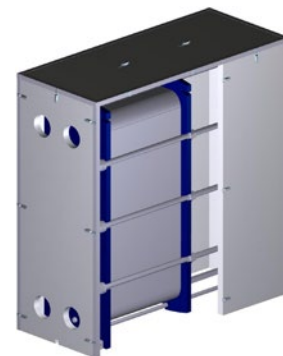
- De 9 a 401 placas
- Superficie por placa: 0,482 m²
- Longitud L:
 - Hasta 101 placas: 800 mm
 - Hasta 201 placas: 1.300 mm
 - Hasta 301 placas: 1.800 mm
 - Hasta 401 placas: 2.300 mm



MODELO S700+



- De 9 a 401 placas
- Superficie por placa: 0,697 m²
- Longitud L:
 - Hasta 101 placas: 800 mm
 - Hasta 201 placas: 1.300 mm
 - Hasta 301 placas: 1.800 mm
 - Hasta 401 placas: 2.300 mm



AISLAMIENTO